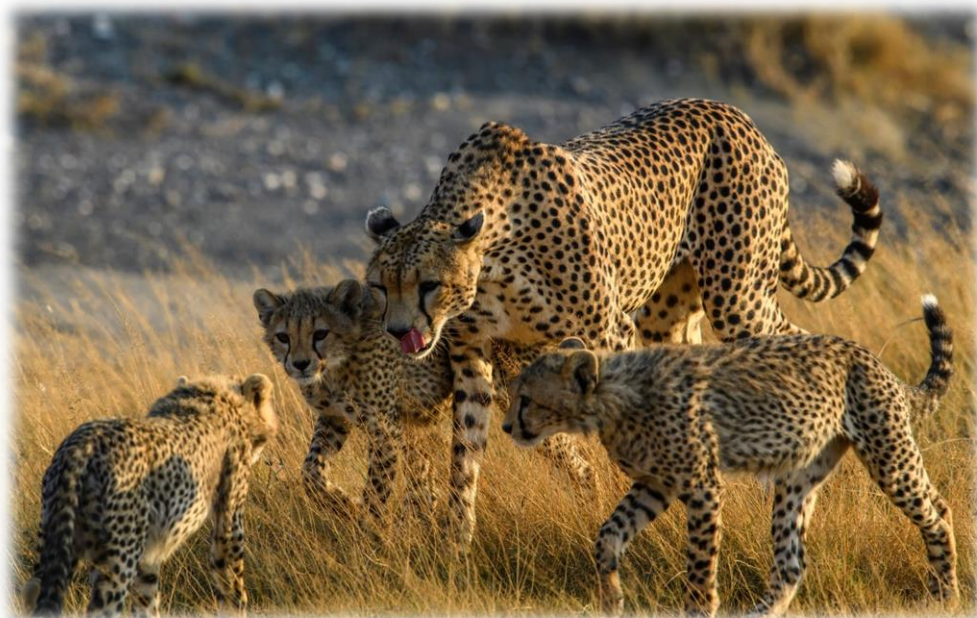


# TWENDE

## I TESORI DELLA TANZANIA



*Viaggio in che vi consente di arrivare fino al mitico Parco Serengeti forse il più famoso di tutta l’Africa!! Scenderete nella caldera del vulcano spento Ngorongoro e potrete vedere come vive la popolazione Masai. Farete un safari fotografico nel piccolo Parco Manyara con il suo bellissimo lago e nel Tarangire il Parco dei baobab e degli elefanti. Questo itinerario è rivolto a tutti coloro che desiderano combinare un safari completo senza rinunciare a qualche giorno di relax e mare sulle splendide spiagge di Zanzibar o Mafia.*

### **gg 1/ ARRIVO A KILIMANJARO –TRASFERIMENTO ARUSHA** solo pernottamento

Arrivo all’aeroporto internazionale di Kilimanjaro ,dopo il disbrigo delle formalità d’ingresso e il ritiro dei bagagli incontro con driver e trasferimento hotel Arush. (ca 40 minuti) **Planet lodge o similare.**

### **gg 2/ ARUSHA-PARCO MANYARA** pensione completa

Dopo la prima colazione incontro con la guida alle 08.30 circa e partenza per il **Parco Manyara**.,giornata dedicata al fotosafari nel parco, pranzo a pic-nic;nel tardo pomeriggio arrivo al lodge cena e pernottamento. **Country lodge o similare**

*Il parco Nazionale del lago Manyara in Tanzania, sorge subito sotto la scarpata della Rift Valley ed è costituito da una striscia di terra lunga ca 50 km.e larga tra i 6 e gli 8 km.,Il lago che sorge all’interno del Parco è un lago d’acqua alcalina. L’ecosistema del parco dato proprio dalla presenza del lago è unico nel suo genere tra i parchi del nord ed avrete quindi la possibilità di attraversare intere aree boschive alternate ad aree pianeggianti ed aperte, potrete vedere fenicotteri rosa,elefanti,babbuini,moltissime specie di uccelli (se ne contano 500 diverse specie) ed i famosi leoni che si arrampicano sugli alberi.*

### **gg3/ KARATU-PARCO SERENGETI** pensione completa

Colazione al lodge e partenza per il Serengeti pranzo pic-nic in corso di trasferimento. Sulla strada che attraversa l’area ci sarà la possibilità di sostare per la visita ad un villaggio Masai ed incontro

con la popolazione con visita alle loro abitazioni(boma). Arrivo al Parco nel pomeriggio e primo fotosafari pomeridiano. Al tramonto arrivo al lodge/campo tendato prescelto all'interno del Parco per cena e pernottamento. **Thorn Tree Camp o similare**

#### **gg 4/ SERENGETI pensione completa**

Dopo la 1° colazione intera giornata dedicata al fotosafari nel Parco Serengeti. Pranzo pic-nic nelle aree predisposte rientro nel pomeriggio per cena e pernottamento. **Thorn Tree Camp o similare**

*Il Parco Nazionale del Serengeti è indiscutibilmente la più famosa delle aree naturali protette dell'Africa orientale ha una superficie di 14673 kmq ed è celebre soprattutto per la sua eccezionale ricchezza faunistica. Vi si trovano tutti e cinque i cosiddetti "Big Five" elefante, leone, leopardo, rinoceronte (nero) e bufalo. Il fenomeno forse più conosciuto ed ammirato del parco, oltre al suo meraviglioso paesaggio è il fenomeno della migrazione degli erbivori: circa un milione di gnu e zebre che durante l'anno si spostano alla ricerca di nuovi pascoli in base alle piogge stagionali; questo spostamento in massa di animali si può ammirare durante tutto l'anno all'interno delle varie zone del parco; l'attraversamento del fiume Mara avviene normalmente nei mesi di luglio e settembre.*

#### **gg 5/ SERENGETI-NGORONGORO CRATER pensione completa**

Dopo la 1° colazione partenza in direzione zona di conservazione di Ngorongoro che per una porzione è la prosecuzione naturale dell'ecosistema Serengeti. Si sale sulle colline che precedono la caldera e si arriva ad un'altitudine di ca 2200 mt sul livello del mare per poi scendere a ca 1600 mt all'interno del cratere; sarà dunque necessario un abbigliamento adatto. Fotosafari nella caldera, al tramonto uscita dal parco ed arrivo al lodge, nei pressi della cittadina di Karatu, cena e pernottamento. **Endoro lodge o similare**

*L'area di conservazione di Ngorongoro è stata dichiarata Patrimonio dell'umanità dall'Unesco nel 1979 e nel 2013 ha ricevuto il premio come una delle sette meraviglie dell'Africa. Si calcola che la formazione del cratere risalga a ca 2 milioni di anni fa e che esso possa aver raggiunto un'altezza simile a quella del Kilimangiaro per poi crollare verso l'interno e dar luogo alla conformazione attuale. La caldera del vulcano spento di Ngorongoro ha dato vita ad un ecosistema unico al mondo un eden sulla Terra! La concentrazione di fauna è impressionante: si calcola che sia abitato da oltre 25000 animali di grossa taglia: nel cratere si possono vedere quasi tutte le specie tipiche della savana: elefanti, bufali, iene, sciacalli, ippopotami, leoni, leopardi e ghepardi.*

#### **gg 6/ KARATU-PARCO NAZIONALE TARANGIRE pensione completa**

Al mattino dopo la prima colazione si scende da Karatu per arrivare allo svincolo di Makuyuni dove andando verso sud si procede per l'ultimo parco del tour il Parco Tarangire, completamente differente dai precedenti e con le sue peculiarità: gli enormi baobab, le numerose famiglie di elefanti e tanti predatori. Pranzo pic-nic con lunch box. Al termine del fotosafari si procede per il lodge cena e pernottamento. **Sangaiwe tented lodge o similare**

*Parco Tarangire: Il parco si distingue per la sua varietà di paesaggi: dal terreno collinare ai dorsali pietrosi, agli stagni, passando per acacieti più o meno densi dove a volte predominano le acacie contorte. Caratteristica di questo parco è la grande quantità di baobab (Adansonia digitata) la gigantesca pianta tipica delle savane africane. Frequenti saranno gli incontri con gli elefanti particolarmente numerosi in questo parco.*

#### **gg 7/ TARANGIRE-KILIMANJARO AIRPORT –volo di rientro colazione**

Dopo 1° colazione partenza e trasferimento a Kilimanjaro airport per volo di rientro in Italia o per soggiorno mare a Zanzibar.

Quota per persona in camera doppia hotel categoria standard 3\* (riferito alle strutture menzionate sul programma)

#### **CATEGORIA STANDARD \*\*\***

Quota per persona in camera doppia:

Base 2 pax

Base 4 pax

Base 6 pax

€ 2670

€2230

€2070

## OPZIONE CON CATEGORIE DI STRUTTURE DIVERSE

### HOTEL CATEGORIA BUDGET 2sup\*

Quota per persona in camera doppia

Base 2 pax

Base 4 pax

Base 6 pax

€ 2400

€1940

€1830

### HOTEL CATEGORIA SUPERIOR 4\*

Quota per persona in camera doppia

Base 2 pax

Base 4 pax

Base 6 pax

€ 3190

€2730

€2560

### HOTEL CATEGORIA LUXURY 5\*

Quota per persona in camera doppia

Base 2 pax

Base 4 pax

Base 6 pax

€ 4040

€3590

€3410

### **LA QUOTA COMPRENDE:**

- Trasferimenti da/ per aeroporto in Tanzania
- Fotosafari a bordo di veicolo 4x4 ( tipo Land Cruiser)
- Le Tasse ai parchi nazionali
- Tutti i pernottamenti nelle strutture sopra citate o similari
- Pensione completa ( pranzi spesso box-lunch)
- Acqua minerale in vettura sempre disponibile durante il safari e i trasferimenti
- Assistenza nostro corrispondente locale;
- Tasse alberghiere

### **LA QUOTA NON COMPRENDE:**

- Volo intercontinentale
- Bevande ai pasti strutture
- Visto di ingresso pagabile in aeroporto di USD 50.00
- Mance ai driver e portatori
- Extra in genere e tutto ciò non menzionato nella quota comprende.
- Quota gestione assicurazione medica- e per annullamento<sup>o</sup>

<sup>o</sup> **Si consiglia e avere assicurazione viaggio.** Vi inseriamo quella da noi proposta a maggior copertura. E' possibile fornire altre combinazioni su richiesta, inoltre è possibile provvedere individualmente con i propri canali di riferimento,

**La maggiore copertura da noi fornita è tramite AXA 360° ALL RISK costo € 136 a persona prevede:**

- **Spese mediche** illimitate con nessuna franchigia; senza limite di età e copertura per malattie pre-esistenti. Include diaria ricovero fino a 100 eur al giorno
- **Annullamento** ALL RISK per qualsiasi motivo oggettivamente documentabile.
- **Bagaglio** eur 1000 per furto , scippo , mancato o ritardata consegna:
- **Inconvenienti di viaggio "cover stay"** rimborso spese alloggio e titoli di viaggio in caso di fermo sanitario nella destinazione prescelta da parte autorità locali. ( COVID)
- **Interruzione viaggio** rimborso pro-rata del soggiorno non goduto , ritardo volo indennizzo per ritardata partenza del volo di andata

**Nota bene:** La quota di partecipazione è espressa in Euro e intesa per persona. E' stata calcolata ai cambi valutari in vigore al 16 Marzo 2022 Euro=1,09 USD). Eventuali variazioni USD nell'ordine di un +/- 3% rispetto alla quotazione verranno adeguati un mese prima della partenza